



ENDUROFUTÉ



BIENVENUE AU 50^{ème} ENDUROPALE DU TOUQUET PAS-DE-CALAIS !

À l'occasion de cette édition anniversaire, mobilités, stationnement, gestion des flux, préservation de nos espaces naturels : toutes les mesures nécessaires sont mises en place pour garantir un événement fluide et respectueux de l'environnement. Que vous arriviez en voiture, en navette ou en mobilité douce, des solutions adaptées simplifient vos déplacements et votre accès aux zones publiques. Dans un souci de confort et de sécurité, le parking de l'aéroport joue un rôle clé pour faciliter la sortie de la station. Suivez les consignes, respectez les espaces protégés, et laissez-vous porter par l'ambiance unique !

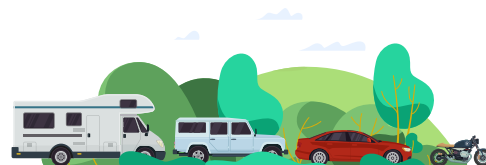
INFO TRAFIC CIRCULATION

Les usagers de la route sont invités à se laisser guider par la signalisation en place et les indications des signaleurs routiers et des forces de l'ordre.

1. POUR ACCÉDER AU TOUQUET-PARIS-PLAGE

Suivez les itinéraires de délestage mis en place pour l'occasion

Suivez en direct : Ici Nord et Radio 6.

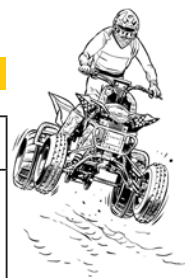


2. POUR ARRIVER DANS LA STATION LES JOURS DE COURSES

VENDREDI 13 FÉVRIER : ENDURO VINTAGE "BERNARD BAUDOUX"



| 7h / 11h | 11h / 12h | 12h / 15h | 15h / 18h | 18h / 22h |
|--|--|-----------------------------|--|---|
| 9h - 11h : Red Bull Sand Session | 11h30 : Démonstration de motos électriques | 12h30 - 13h30 : Pressday | 15h - 16h : Enduro Vintage Bernard Baudoux | 18h30 : Remise des prix 19h30 : Présentation des anciens vainqueurs |



SAMEDI 14 FÉVRIER : ENDUROPALE ESPOIRS, ENDUROPALE JUNIORS ET QUADURO



| 7h / 9h | 9h / 11h | 11h / 12h | 12h / 15h | 15h / 19h | 22h |
|---------|---|-----------|---|---|--------------------------|
| | 9h00 à 10h00 : Enduropale Espoirs 11h00 à 12h30 : Enduropale Juniors | | 14h30 à 17h : Quaduro Possible fermeture de la station en fonction de l'affluence et de la capacité de stationnement. Parking de délestage GRATUIT à l'aéroport Navettes gratuites | 19h : Remise des prix Sortie de la station perturbée | 21h : Feu d'artifices |



LÉGENDE CIRCULATION:

■ Habituelle

■ Difficile

■ Très difficile

■ Extremement difficile



ENDUROFUTÉ



DIMANCHE 15 FÉVRIER : 50^{ÈME} ENDUROPALE DU TOUQUET PAS-DE-CALAIS

Circulation et stationnement perturbés

⚠ Affluence exceptionnelle : les deux accès à la station (avenue du Général de Gaulle et avenue François Godin) ferment à 7h00.

Des contrôles de police filtrent les entrées et seuls les véhicules détenteurs d'un pass entrée de ville et les motos accèdent à la station.

Les véhicules – visiteurs sont déviés vers le parking payant de l'aéroport.

| 7h / 8h | 8h / 10h | 10h / 14h | 14h / 20h | 20h / 22h | 22h / 00h |
|---|----------|--|---|---|---|
| Fermeture de la ville à 7h | | 12h35 : Cérémonie d'accueil des pilotes | 13h50 - 16h50 : Enduropale du Touquet Pas-De-Calais | Sortie de la station perturbée | 22h30 : Fermeture du parking de l'aéroport |
| Sauf pour les pass entrée de ville et concurrents | | 13h30 : Convoi | Premiers départs. Sens de circulation inversé sur le Pont rose | Priorité à la sortie du parking de l'aéroport. | |
| Ouverture du parking de l'aéroport | | Arrivée des convois motos | Priorité à la sortie du parking de l'aéroport. | Seule entrée possible par l'avenue François Godin | |
| | | Circulation très perturbée | Seule entrée possible par l'avenue François Godin | | |

LÉGENDE CIRCULATION :

■ Habituelle

■ Difficile

■ Très difficile

■ Extrêmement difficile



Pour sortir du Touquet, il est conseillé d'emprunter l'avenue François Godin en direction de Stella-plage pour éviter les bouchons liés à la sortie du parking de l'aéroport. Afin de faciliter la circulation en sortie du Touquet vers Boulogne-sur-Mer/Étaples, l'accès au Touquet par le Pont Rose depuis Étaples est fermé à la circulation dimanche 15 février dès 14h00 jusqu'au retour de la fluidité du trafic en soirée.



Circuler dans la station du vendredi au dimanche :

- ➡ Circulation dans la station fortement perturbée dès mercredi 11 février jusqu'au lundi 16 février. Seuls les riverains pourront emprunter les routes barrées sur présentation d'un justificatif de domicile.
- ➡ De nombreuses déviations sont en place. Le front de mer est inaccessible à tout véhicule (sauf riverains sur présentation d'un justificatif de domicile et véhicules accrédités). Pour la sécurité de tous, il est interdit de déplacer les barrières et les panneaux de signalisation routière.
- ➡ Il est conseillé de privilégier le vélo pour les déplacements intra-muros



3



ENDUROFUTÉ



LE samedi et DIMANCHE, NAVETTES AÉROPORT GRATUITES :

Les navettes sont le seul moyen de transport entre le parking de l'aéroport et le centre ville.

SAMEDI : Stationnement gratuit à l'aéroport

DIMANCHE : Stationnement à l'aéroport 12€ par voiture et 50€ par bus : paiement à l'entrée du parking aéroport en carte bancaire uniquement.



HORAIRES DES NAVETTES :

- Samedi 14 février : Premier départ **08h00** du parking aéroport. Dernier départ du lycée hôtelier **23h30**
- Dimanche 15 février : Premier départ **07h00** du parking aéroport - dernier départ du lycée hôtelier **22h30**



STATIONNEMENT DANS LA STATION :

⚠ Il n'y a pas de parking en centre-ville accessible au public. De nombreuses rues sont barrées pour les besoins et la sécurité des courses. Les parkings habituels sont réservés aux concurrents et aux camping-cars. Parking motos disponible Boulevard Daloz.



Si vous êtes en **stationnement gênant**, votre véhicule sera mis en fourrière. Nous vous invitons à vous garer dans les seuls emplacements matérialisés ou au parking de l'aéroport. Plus d'informations sur les possibilités de transports et de stationnement sur nos sites internet et réseaux sociaux.



PMR / PSH : L'accès à la station est autorisé sur présentation de la Carte Mobilité Inclusion (CMI mention stationnement) lors des contrôles de police. Un parking vous est réservé Av. de l'Atlantique. 3 plateformes sont à disposition pour faciliter la vue.



CO-VOITURAGE : Dimanche, le co-voiturage est vivement recommandé pour rejoindre le parking de l'aéroport.



- Nature & Elegance -
**LE TOUQUET
PARIS-PLAGE**



CAMPING-CARS : Accès à la station autorisé sauf le dimanche.

Vous devez obligatoirement vous stationner dans les emplacements qui vous sont réservés et vous acquitter de vos droits de stationnement (forfait unique semaine 80€) auprès des agents assermentés. Ils passeront encaisser sur les différents parkings. Une permanence est également mise en place du mardi au samedi de 7h00 à 20h00 auprès de la Police Municipale située à l'hôtel de ville, Place Edouard VII.



CYCLISTES : L'accès en vélo au parking vélos sur la digue au sud ne se fait que par les pistes cyclables (attention, ce parking n'est pas sécurisé et l'organisateur se dégage de toute responsabilité en cas de vol et/ou dégradations). **AUCUN** vélo n'est autorisé sur le Blvd de la plage.



TRAINS : La gare d'Etaples – Le Touquet n'est pas très loin et vous permet de rejoindre en 35min de marche le point de départ des navettes. Partenariat avec : www.ter.sncf.com/hauts-de-france/bons-plans/enduropale
Des navettes Keolis assurent les trajets gare/Touquet Lycée Hôtelier le samedi et le dimanche : 3€/trajet. Le Caddy Express fonctionnera uniquement vendredi et samedi (10€ journée / 12€ dès 21h)



PIÉTONS : Pour les plus sportifs, empruntez les trottoirs et rejoignez les navettes gratuites qui partent de l'aéroport du Touquet. Elles desservent le centre-ville (rond-point des sports, lycée hôtelier).
Il est formellement interdit de traverser le circuit

Samedi 14 et dimanche 15 février :
Village partenaires, commercial, restauration sur le front de mer.

Infos : enduropaledutouquet.fr & programme officiel Motoverte.

NUMÉROS D'URGENCE : 15/17/18